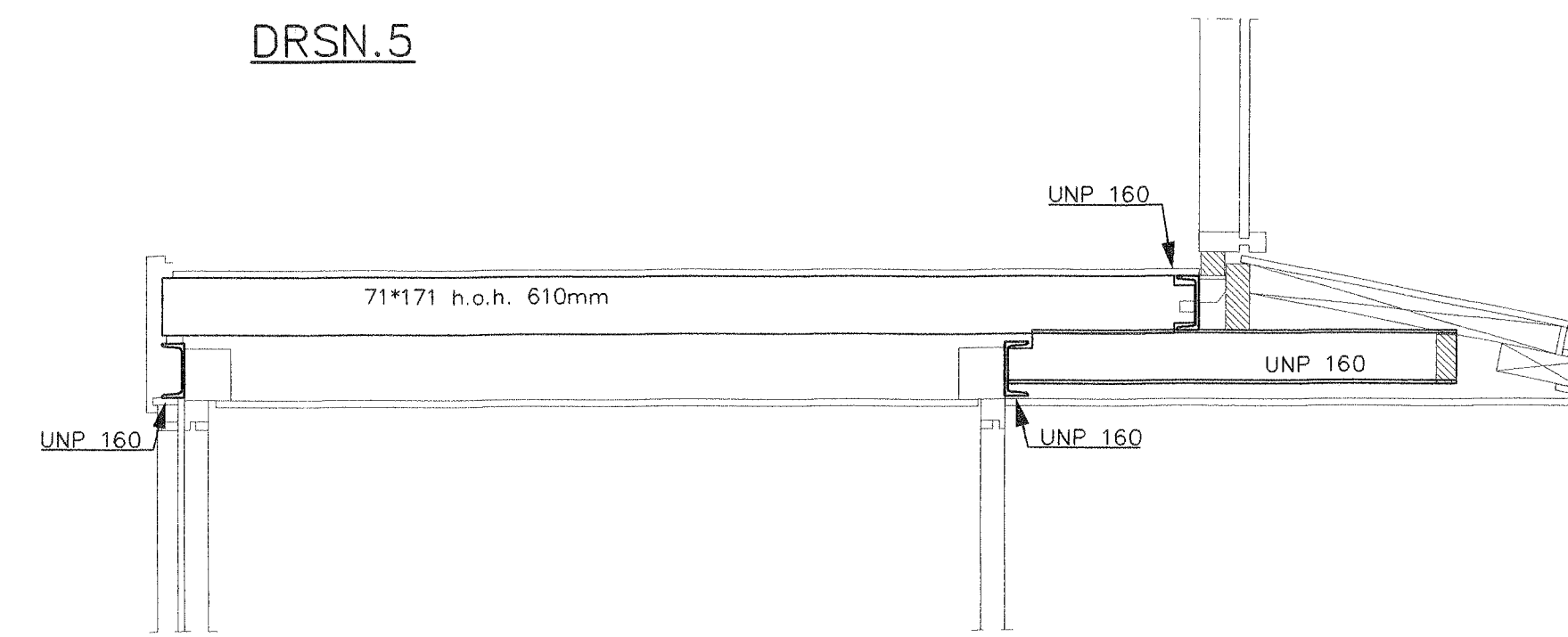


DRSN.5

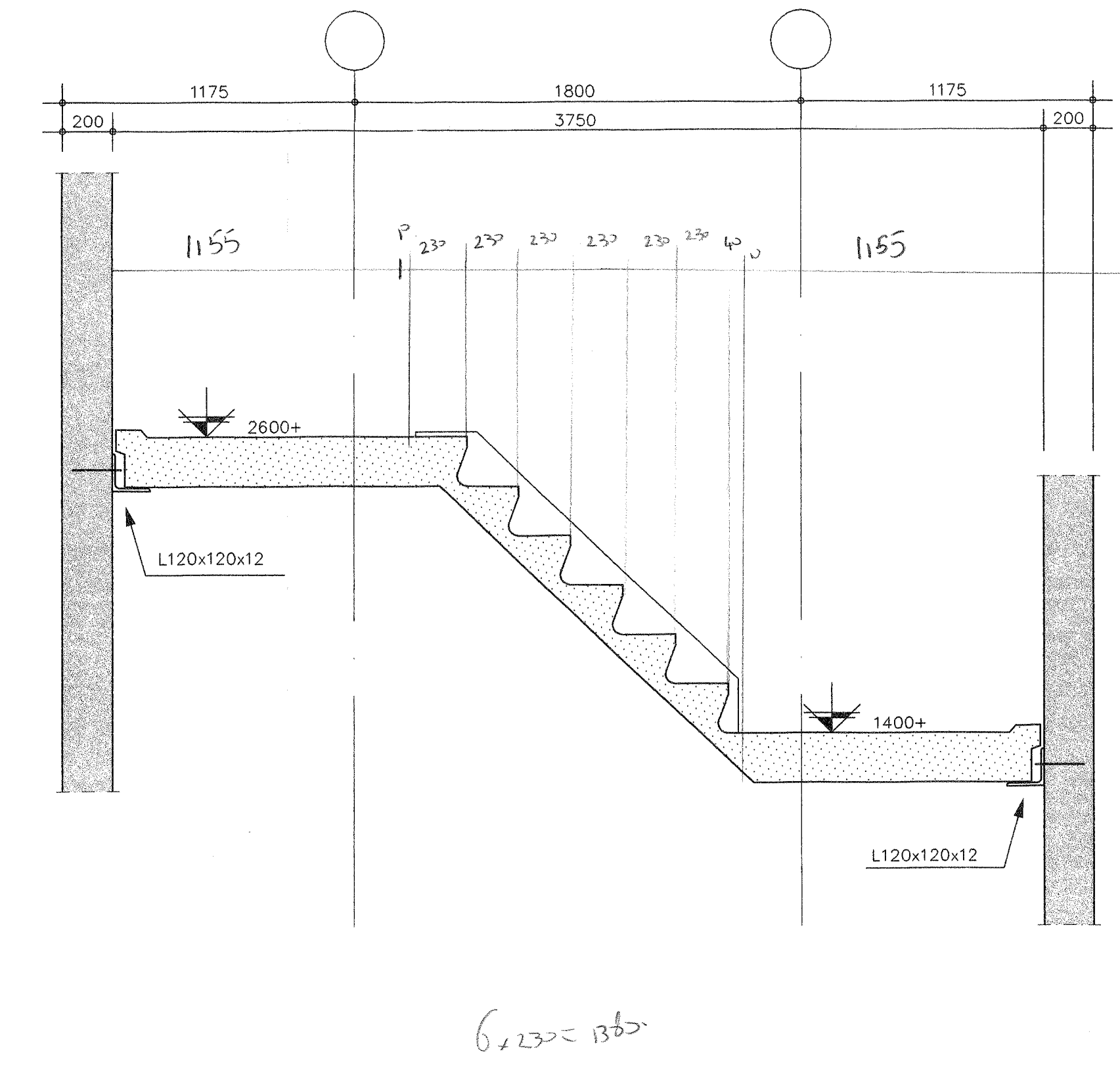
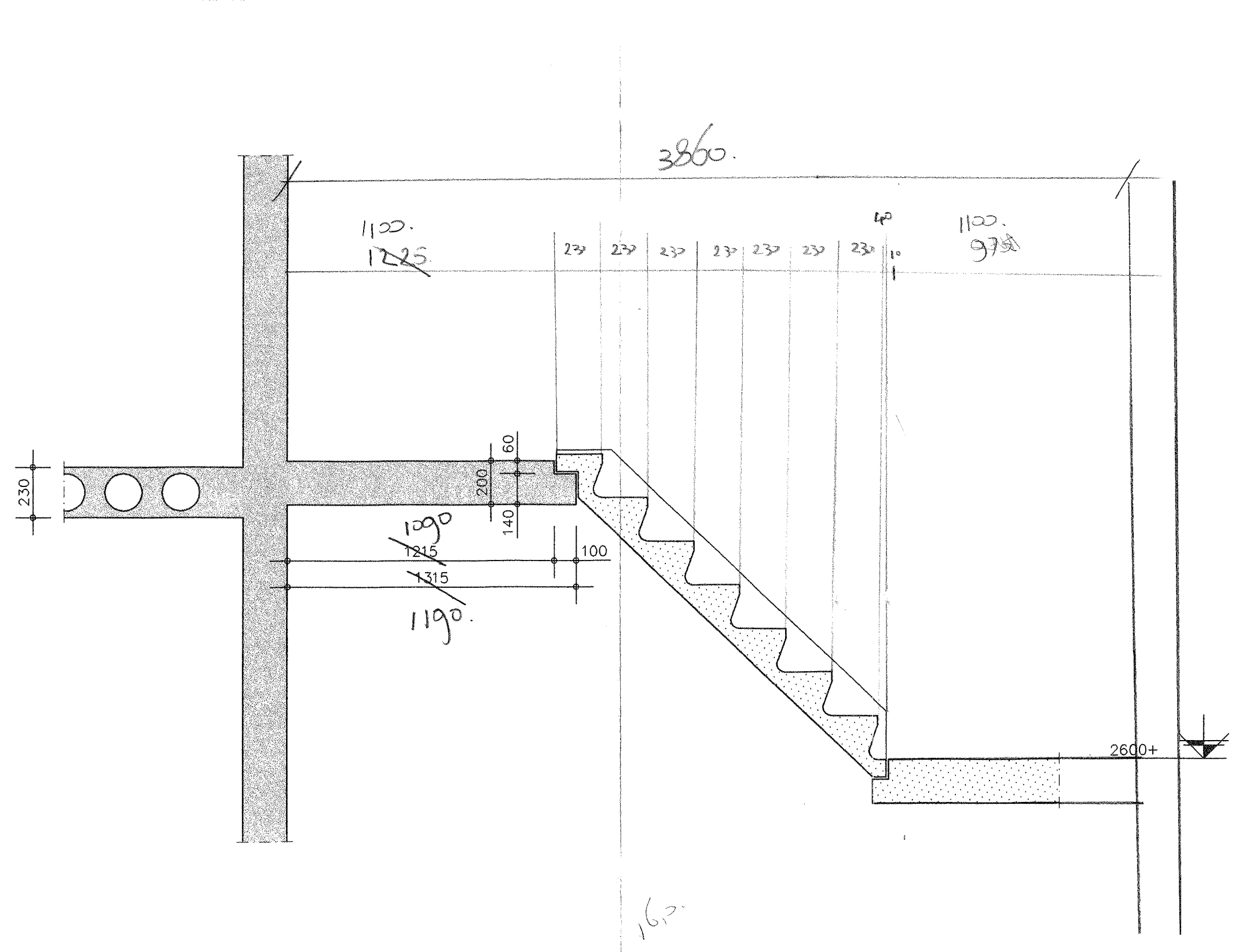
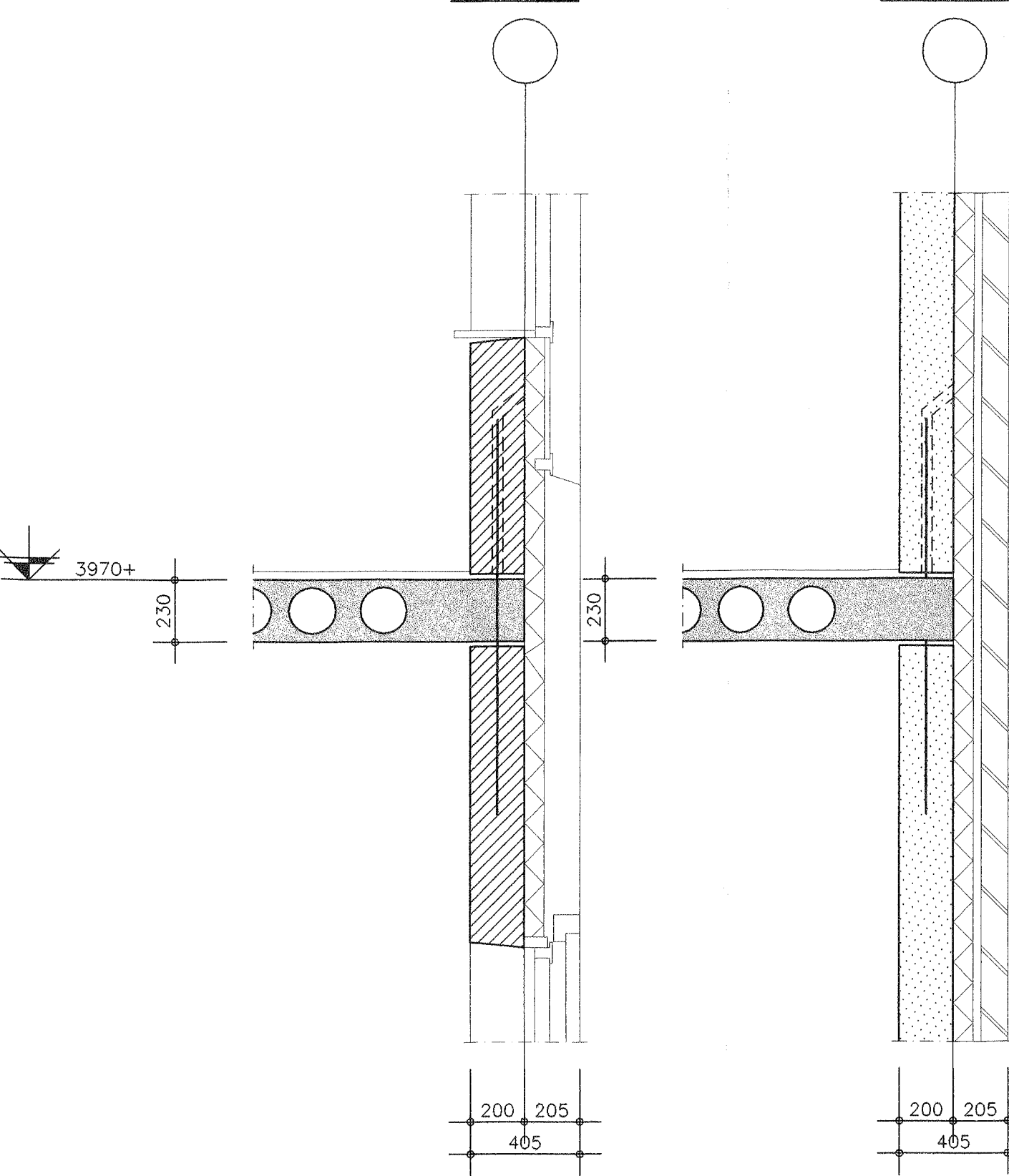


DRSN.1

DRSN.2

DRSN.3


DRSN.4



ALGEMENE OPMERKINGEN:

Verdiepingsvloer = Spanrichting Bubbledeck vloer d=230mm. met KOLOM-plaat 2x2x0,3m.

Prefab wanden d=200 mm.

 = Springzone

Hoeklijnen en staalwerk t.b.v. opvang gevelmetselwerk

- * Thermisch verzinkt: zinklaag min. 100 um
- * Twee lagen poedercoating
 - 1e laag epoxy-poeder-primer, d=min. 60 um
 - 2e laag polyester, d=min. 80 um
- * Dikte van het staal min. 8mm.
- * Opleglengthe 200mm. op dpc folie

DEFINITIEF

-Al: maten in mm
 -Vo: overige spalingen en in te starten delen zie de betreffende tekeningen
 -Op tekening aangegeven maatvoering van principedetails, staalconstructies en geprefabriceerde constructies zijn indicatief en dienen aan de hand van de bouwkundige tekeningen te worden geverifieerd
 -Op tekening aangegeven principedetails van verbindingen, staalconstructies en geprefabriceerde constructies dienen door derden in detail te worden uitgewerkt

wanden en kozonnen onder de vloer		VAN TOEPASSING ZIJN DE VBT 1986, VBU 1988, VBC 1990					
MIEUWKLASSE	min.cement-gedate	w.c.t.	betondekking in mm				
boven de vloer	1	droog	plaat, wand	ball, poer, console	solem		
wanden en kozonnen	1	droog	280 kg/m ²	≤ 0,65	15	25	30
onder en boven de vloer	2	vochtig	300 kg/m ²	≤ 0,55	25	30	35
1	FaB 500 n.w. en h.k.	betondekthelt B 25			30	35	40
2	concreetgebied 2				betondekthelt -5 en +5		
3	wapeningvloeg	D nominiaal = 31,5 mm			bij niet controleerbare oppervlakken +5		
4	binnenste wapeningvloeg	soorten cement: H.C. en P.C. klasse A			bij verwijdering of beschadiging van de cementhoud +5		
					f'ok < 25 N/mm ² +5		

FASE: BESTEK **STATUS: DEFINITIEF**

BOUWPLAN Nieuwbouw kantoorgebouw a/d Archimedesweg te Leiden

ONDERWERP Constructieschema 1e Verdieping

WIJZIGINGEN	ARCHITECT	Architectenburo Chris Warmenhoven	WERK No.
A 29-11-2000			
B 05-03-2002	OPDRACHTG.	De Raad bouw B.V.	
C 10-04-2002	SCHAAL	1:100 1:20	TEK. J. Verboon
D 28-05-2002	DATUM	07-06-2000	CON. F.T. Ouweland
E 09-07-2002			
F			
G			
H			
I			

9860

BLADNo. KB-3

AFM. 978*840

BRON: HERTOGHDELAAN 33
 2517 EB 's GRAVENHAGE
 TELEFOON 070-3602907
 TELEFAX 070-3617175
 EMAIL A.Bröersma@inter.nl.net

BRÖERSMA BV ADVIESBUREAU
 VOOR BETON- EN STAALCONSTRUCTIES