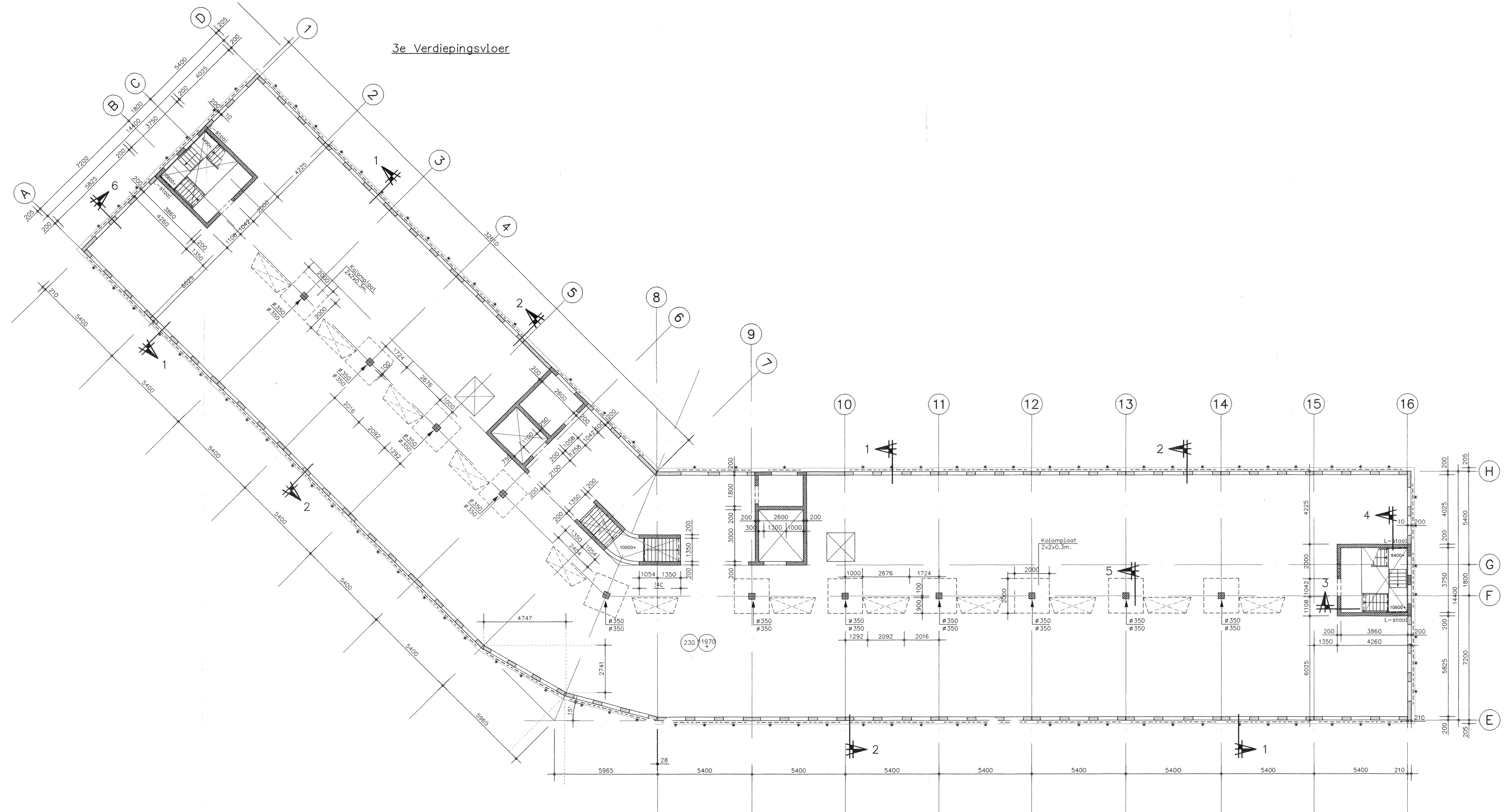


3e Verdiepingsvloer



DRSN.1

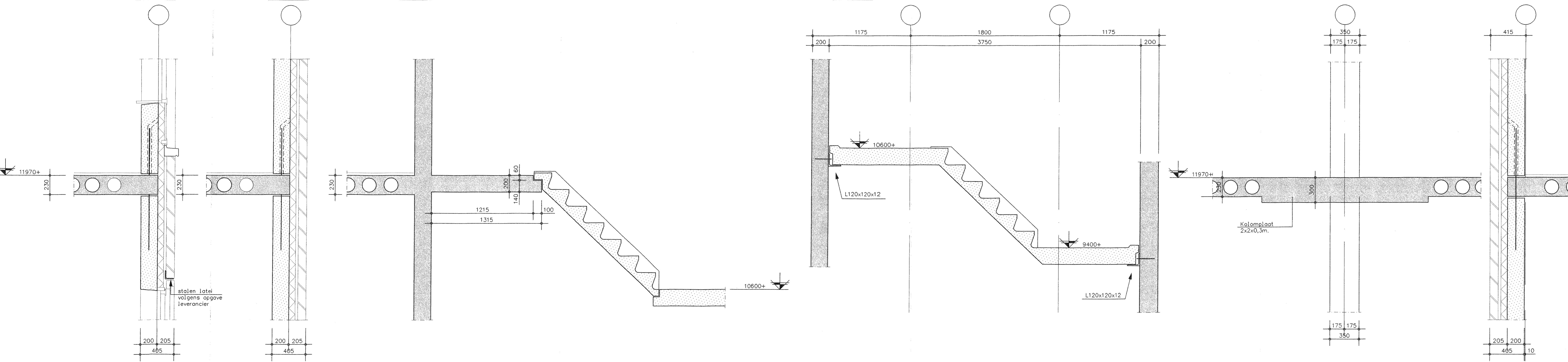
DRSN.2

DRSN.3

DRSN.4

DRSN.5

DRSN.6



**ALGEMENE OPMERKINGEN:**  
 Verdiepingsvloer= Spanrichting Bubbledeck vloer d=230mm. met KOLOM-plot 2x2x0,3m.  
 - - - - = Stalen latei volgens opgave leverancier.  
 Prefab wanden d=200 mm.  
 [Symbol] = Springszone  
 Hoeklijnen en staalwerk t.b.v. opvang gevelmetselwerk  
 • Thermisch verzinkt: zinklaag min. 100 um  
 • Twee lagen poedercoating  
 • 1e laag epoxy-poeder-primer, d=min. 60 um  
 • 2e laag polyester, d=min. 80 um  
 • Dikte van het staal min. 8mm.  
 • Oplegplengte 200mm. op dpc folie

—Al' maten in mm  
 —Vou' overige sprongen en in te starten delen zie de betreffende tekeningen  
 —Op tekening aangegeven maatvoering van principedetails, staalconstructies en geprefabriceerde constructies zijn indicatief en dienen aan de hand van de bouwkundige tekeningen te worden geverifieerd  
 —Op tekening aangegeven principedetails van verbindingen, staalconstructies en geprefabriceerde constructies dienen door derden in detail te worden uitgewerkt

VAN TOEPASSING ZIJN DE VBT 1986, VBU 1988, VBC 1990				
wanden en kolommen	MIXERKLASSE	min. cement-gehalte	w.c.f.	betonsterkte in N/mm²
wanden en kolommen	1	droog 280 kg/m³	≤ 0,65	15
bases de vloer	2	vochtig 300 kg/m³	≤ 0,55	25
onder en boven de vloer				30
				35
I	1	374/5		30
				35
				40
II	1	374/5		30
				35
				40
III	1	374/5		30
				35
				40

— Bij niet controleerbare oppervlakken +5  
 — Bij verpakking of beschadiging van de cementstuid +5  
 — f' is < 25 N/mm² +5

**FASE: BESTEK**      **STATUS: DEFINITIEF**

**BOUWPLAN** Nieuwbouw kantoorgebouw a/d Archimedesweg te Leiden

**ONDERWERP** Constructieschema 3e Verdieping

WIJZIGINGEN	ARCHITECT	Architectenburo Chris Warmenhoven	WERK No.
A 29-11-2000	OPDRACHTG.	De Rood bouw B.V.	9860
B 05-03-2002	SCHAAL	1:100 1:20	TEK. J. Verboon
C 10-04-2002	DATUM	07-06-2000	CON. F.T. Ouweland
D 28-05-2002			
E 09-07-2002			

**BLADNo.** KB-5  
**AFM.** 1188\*840